



Концерн Тракторные заводы

ОБЩЕСТВО С ОГРАНИЧЕННОЙ ОТВЕТСТВЕННОСТЬЮ  
«Чебоксарский завод промышленного литья»



пр.Тракторостроителей,101, г. Чебоксары, Чувашская Республика, Россия, 428028, тел. (8352) 30-78-13,30-40-67, факс 30-41-91  
e-mail: okid\_pl@promtractor.ru

20.08.2012г. № 9062/214

Начальнику управления  
Государственного  
железнодорожного надзора  
Г.Б.Сарафанову

Уважаемый Геннадий Борисович!

Сообщаю Вам, что в рамках ведения работы по рекламациям, в ООО «Промтрактор-Промлит» поступила «Рама боковая» №00137-2008, забракованная по акту браковки Вагонного ремонтного депо Саратов ВРК 1 от 20/21 апреля 2012 г., которая была снята с вагона № 51958734, эксплуатирующегося на железнодорожных путях общего пользования. При проведении проверки было выявлено, что данная рама боковая была отгружена для использования на подвижном составе технологического железнодорожного транспорта организаций (внутризаводского железнодорожного транспорта – ВЗЖТ) без права использования на путях ОАО «РЖД». Отличительной особенностью данной продукции при отгрузке является отсутствие изготовленного литейным способом клейма предприятия-изготовителя. Также на данной продукции отсутствуют клейма заводской инспекции ЦТА. Однако поступившая в ООО «Промтрактор-Промлит» рама боковая №00137-08 ВЗЖТ имеет клеймо «ЗЗ», изготовленное с использованием электрогазосварки, визуально отличающееся от клейма, изготовленного литейным способом.

Учитывая вышеизложенное, есть основания полагать, что в результате противоправных действий третьих лиц, продукция (рамы боковые и балки наддресорные), предназначенная исключительно для использования на подвижном составе технологического железнодорожного транспорта организаций, возможно, получила несанкционированное применение на грузовых вагонах, использующихся на путях общего пользования.

В целях предотвращения угрозы безопасности на железнодорожном транспорте, прошу Вас, используя статистическую отчетность ГВЦ ОАО «РЖД», провести проверку, в ходе которой необходимо выяснить, установлены или нет рамы боковые и балки наддресорные, предназначенные исключительно для использования на подвижном составе технологического железнодорожного транспорта организаций, на вагонах, курсирующих по ж/д путям общего пользования. Если в ходе проверки будут выявлены подобные случаи, необходимо также установить, где, какой организацией и при каких обстоятельствах (при постройке нового вагона или при проведении ремонта), было допущено несанкционированное применение указанной продукции.

Приложение:

1. Копия акта браковки Вагонного ремонтного депо Саратов ВРК 1 от 20/21 апреля 2012 г. – 1 лист.
2. Фотография фрагмента рамы боковой с изготовленным литейным способом клеймом «ЗЗ» (образец)
3. Фотография фрагмента боковой рамы № 00137(2008) с клеймом «ЗЗ», изготовленным с использованием электрогазосварки -2 листа.
4. Список боковых рам ЧЛЗ 100.00.002-4 предназначенных для внутреннего заводского железнодорожного транспорта (ВЗЖТ), изготовленные на ООО «Промтрактор-Промлит» – 14 листов.
5. Список балок наддресорных ЧЛЗ 100.00.001-6 предназначенных для внутреннего заводского железнодорожного транспорта (ВЗЖТ), изготовленные на ООО «Промтрактор-Промлит» – 3 листа.

Исполнительный директор  
ООО «Промтрактор-Промлит»



Ю.Н. Костромичев

О/О «Промтрактор-Промлит»  
Чебоксары, ул. Мухоморова, д. 10  
О/О «Промтрактор-Промлит»  
Чебоксары, ул. Мухоморова, д. 10  
О/О «Промтрактор-Промлит»  
Чебоксары, ул. Мухоморова, д. 10

# ВАГОННОЕ РЕМОНТНОЕ ДЕПО САРАТОВ

АКТ

браковки боковой рамы тележки модели 18-100, 18-578

ОАО « Ойлмо »

от « 10/11 » ноября 2012г.

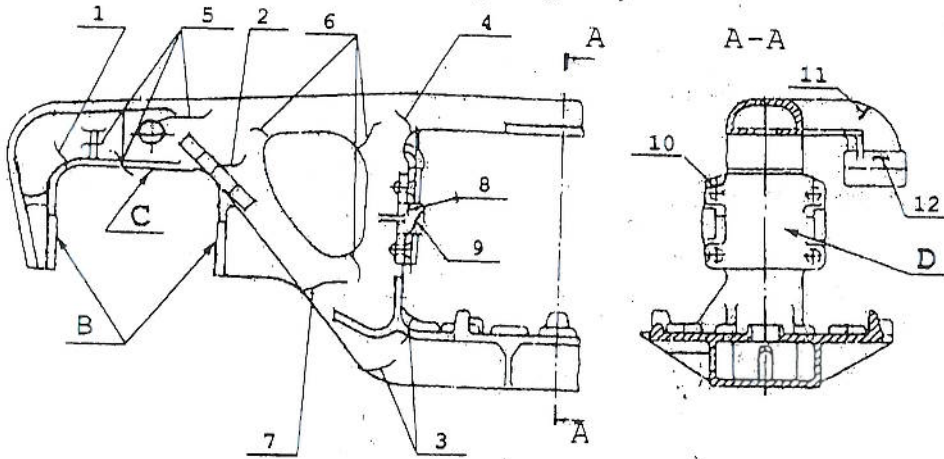
Мы, ниже подписавшиеся, составили настоящий акт в том, что после проведения неразрушающего контроля забракована боковая рама № 134 год изготовления 2008 предприятие изготовитель (клеймо) 53 из-под вагона № 51958434

По причине:-

Сварочный дефект сварочного шва в зоне К 55  
 Зона обнаруженного дефекта (показать на эскизе) Л

Метод контроля, средства контроля при обнаружении дефекта:  
 Визуально, ФЗК, МПК, АЭК, УЗТ, дефектоскоп Ф 215.1, НУ МСН-10, МСН-14, А-Line -32D.

Согласно РД 32.052.2009, «Инструкции по сварке и наплавке», РД 32.159.2000, ТТ ЦВ 695-2006 деталь подлежит исключению по выше указанному недопустимому дефекту.



ВЧДЗР

Р | Рева ВБ |

Приёмщик



[Signature] | Моравецкая СВ |

ВМ НД

[Signature] | Ермилова Г.В. |

Дефектоскопист

[Signature] | Александрова СВ |

Дефектоскопист

2 уровня

[Signature] | Меркулова СВ |

[Signature]  
 № 9096/38

